



Cerf Island Resort Fiche Technique



L'hôtel

L'hôtel est à l'entrée du parc marin national, *Cerf Island Resort* dispose de 12 Villas privées et luxueusement décorées, dans un environnement élégant. *Cerf Island Resort* offre son restaurant avec sa cuisine raffinée Seychelloise et également aux accents du Sud de la France, une piscine à débordement, son bar, sa plage, son salon d'accueil et son Mini Spa.

Informations générales sur l'île au Cerf et le parc marin national

L'île au Cerf mesure plus de 1.5 km de long et Presque 1 km de large et son sommet culmine à 108 mètres au-dessus du niveau de la mer. Elle se situe seulement à 3 km à l'est de Mahé.

L'île au Cerf a été baptisée ainsi après la découverte de l'île par une frégate française nommée "Le Cerf" qui arriva au port de Victoria le 1er novembre 1756. Grâce à la localisation de l'île au Cerf (dans un parc marin national), les eaux qui entourent l'île sont des eaux magiques pour apprécier la faune marine et ses espèces de poissons, crustacés, coquillages et coraux tropicaux, sans oublier la population fantastique d'oiseaux rares. La profondeur maximale des eaux du parc est de 25 mètres, et l'île au Cerf est la seule dans le parc marin possédant une communauté réduite d'habitants qui viennent sur Mahé chaque jour.

Hébergement

Baptisés avec des noms de poissons et arbres Créoles, *Cerf Island Resort* possède un maximum de 12 Villas privées et luxueusement décorées:

- 4 **Hillside Villas** (58 mètres carrés plus 22 mètres carrés de balcon)
- 3 **Hideaway Villas** (58 mètres carrés, 22 mètres carrés de balcon plus 20 mètres carrés de jardin privé)
- 5 **Tortoise Suite Villas** (68 mètres carrés plus 28 mètres carrés de balcon)

Tous les Villas offrent une vue superbe sur la végétation tropicale et des morceaux de l'Océan Indien. Tous les Villas offrent également une vue fantastique sur le soleil couchant.

Hillside Villas



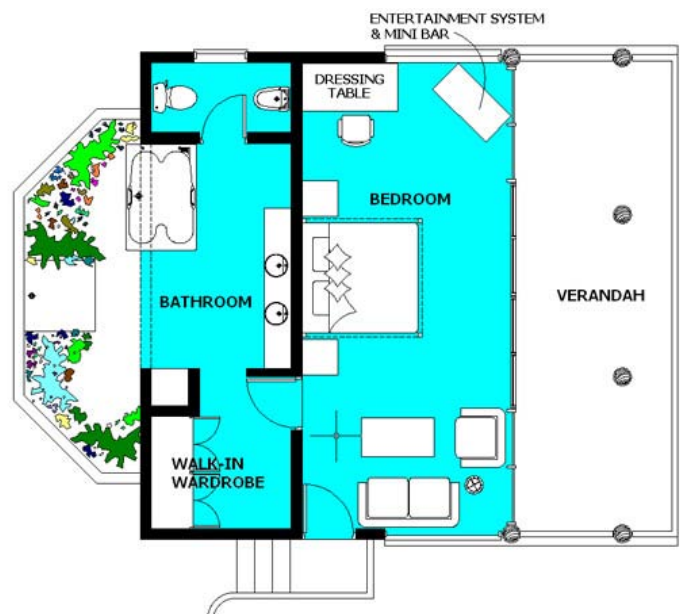
Noms: Kakatwa, Bourzwa, Espadron, Vyey Babon

Construction: Bois et pierres avec toits de chaume et murs intérieurs en bois

Balcon: Bois et meubles taillés dans le bois local

Intérieur: Utilisation de bois local, juste teinté, laissé brut, pour les meubles et rotin

- Chambre donnant sur balcon
- Une salle de bains spacieuse partiellement ouverte avec large baignoire double, douche extérieure, toilettes et bidet séparés, deux lavabos en verre, miroir grossissant et prise rasoir
- Salon d'entrée avec canapé, chaise et table basse
- Larges armoires
- Table et chaises pour repas sur le balcon
- Chaises longues avec coussins et table sur le balcon
- Coiffeuse/bureau avec sèche-cheveux individuel
- Climatisation intégrée avec écran de réglage individuel
- Ventilateur dans la chambre
- Bouilloire/thé/café et tasses pour un service gratuit en chambre
- Mini Bar
- Téléphone sans fil à accès direct sur l'international – téléphone supplémentaire dans la salle de bains sur demande
- Télévision 58 cm avec Satellite
- DVD/MP3/CD/VCD/CD-RW-Player
- Service de nettoyage de linge
- Service 24 heures de restauration en chambre

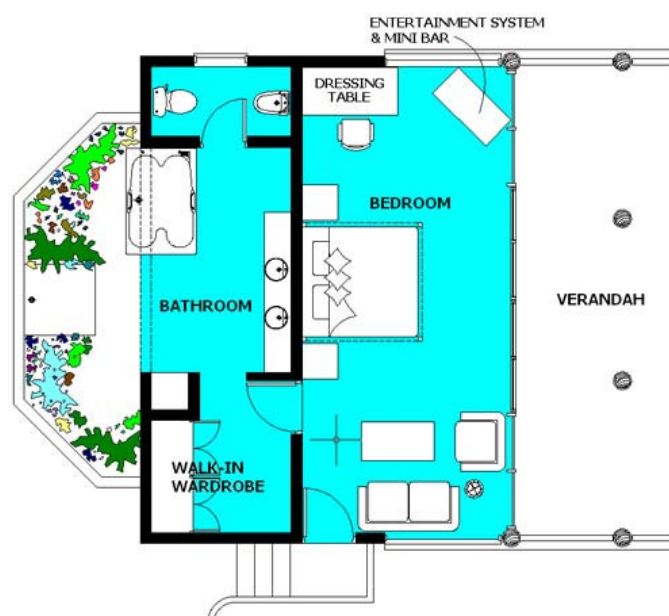


Hideaway Villas



Noms: Zourit, Karkasay, Kordonnyen
Construction: Bois et pierres, avec toits de chaume et murs intérieurs en bois
Balcon: Bois et meubles taillés dans le bois local
Intérieur: Utilisation de bois local juste teinté, laissé brut, pour les meubles et rotin
Particularités: Vue directe et ouverte sur l’océan indien pour Zourit et Karkasay. Toutes offrent un lit à baldaquin et un espace/jardin privatif avec chaises longues pour apprécier la vue et le soleil.

- Chambre donnant sur balcon
- Une salle de bains spacieuse partiellement ouverte avec large baignoire double, douche extérieure, toilettes et bidet séparés, deux lavabos en verre, miroir grossissant et prise rasoirs
- Salon d’entrée avec canapé, chaise et table basse
- Larges armoires
- Table et chaises pour repas sur le balcon
- Chaises longues avec coussins et table sur le balcon
- Coiffeuse/bureau avec sèche-cheveux individuel
- Climatisation intégrée avec écran de réglage individuel
- Ventilateur dans la chambre
- Bouilloire/thé/café et tasses pour un service gratuit en chambre
- Mini Bar
- Téléphone sans fil à accès direct sur l’international – téléphone supplémentaire dans la salle de bains sur demande
- Télévision 58 cm avec Satellite
- DVD/MP3/CD/VCD/CD-RW-Player
- Service de nettoyage de linge
- Service 24 heures de restauration en chambre
- Jardin/Espace privatif avec chaises longues

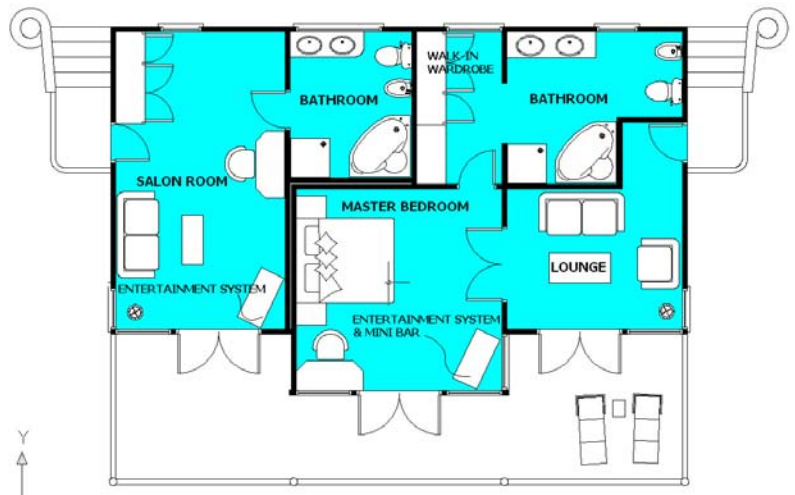


Tortoise Suites



Noms:	Kalis di Pap, Takamaka, Banbou, Bwa nwar, Bwazozo
Construction:	Chalet de bois construit avec toit de chaume
Balcon:	Tout en bois, avec un ameublement également en bois
Intérieur:	Utilisation de bois local juste teinté, laissé brut, meubles en rotin

- Chambre principale donnant sur un large salon, un bureau/chambre séparée avec canapé lit, et balcon
- Deux salles de bains spacieuses; une pour la chambre principale et l'autre pour le bureau/chambre secondaire, équipées de deux lavabos en verre, une baignoire d'angle et une douche séparée, toilettes, bidets, miroir grossissant et prise pour rasoirs
- Salon avec canapé, chaise et table basse
- Armoires et miroir plein pied
- Table et chaises sur le balcon pour les repas servis en chambre
- Chaises longues de bois avec coussins et petite table
- Coiffeuse/bureau avec miroir et sèche cheveux individuel mobile
- Climatisation avec télécommande
- Ventilateur dans la chambre principale
- Bouilloire/thé/café et tasses pour un service gratuit en chambre
- Mini Bar
- Téléphone sans fil à accès direct sur l'international – téléphone supplémentaire dans la salle de bains sur demande
- Télévision 58 cm avec Satellite (une par chambre)
- DVD/MP3/CD/VCD/CD-RW-Player
- Service de nettoyage de linge
- Service 24 heures de restauration en chambre
- Entrées séparées pour les deux pièces, communiquant par le balcon (deux portes d'entrée et deux clefs)



Restauration



Le Restaurant "1756"

Ce restaurant gourmet peut accueillir jusqu'à 34 clients, offre une vue à 180 degrés sur l'océan indien et l'entrée du parc national marin, l'île Sainte Anne et Mahé. Le restaurant propose une cuisine raffinée Créole et du International. Ouvert pour le petit-déjeuner (7.30-11.00, dernière commande), déjeuner (12.30-14.30 dernière commande) et dîner (19.00-21.30 dernière commande).

Bar à cocktails

Situé à l'entrée du restaurant, le bar à cocktails offre un choix traditionnel et international de cocktails, liqueurs et spiritueux. Ouvert avant et après le déjeuner et dîner.

Repas romantiques et privés

Nous vous offrons la possibilité d'organiser votre repas sur la plage, sur le balcon de votre Villa, ou à n'importe quel endroit sur le complexe et l'île. Une plate forme de bois sur pilotis est construite et disponible depuis janvier 2004 sur le sommet de l'île. Supplément pour repas organisé sur la plate forme et sur le balcon de votre Villa.



Bar de la piscine et près de la plage

Situé en bordure de la piscine, le bar offre une carte pour un repas léger et toute la journée, jus frais, glaces et autres boissons. Le long de la plage sont installés des tables et chaises pour apprécier d'une façon plus décontractée votre repas tout en admirant la mer. Ouvert tous les jours de 9.00Hrs à 23.00Hrs. Les commandes peuvent être servies jusqu'à la plage ou tout autour de la piscine.

Service en chambre

Un menu pour le service en chambre vous est proposé avec une sélection légère de plats à apprécier toute la journée. Les clients peuvent également choisir de commander le petit déjeuner, déjeuner ou dîner en chambre. Une copie du menu est disponible dans votre chambre. Le menu du restaurant "1756" est aussi disponible en chambre sur demande. Un supplément est alors appliqué..

Pique-nique

Les clients peuvent choisir entre deux menus pour leur repas servis dans le sac à dos glacière - idéal pour un pique nique sur une des plages avoisinantes.

Autres Services

Mini Spa privé

Le Mini Spa privé offre un éventail de massages et soins de beauté, un jacuzzi extérieur, un hammam, et douche extérieure. Le mini spa est proposé en utilisation exclusive et privée. Possibilités de massages dans votre Villa.



Salle Internet

Une salle équipée d'un ordinateur et d'une connexion haut régime (ISDN) est disponible pour y consulter vos messages et surfer sur Internet.

Services de secrétariat

Un service de secrétariat est disponible pour impressions, frappe, traduction et copies, auprès de la réception.

Film et musique en chambre

Une collection de films en DVD est disponible gratuitement pour le plaisir de notre clientèle durant le séjour à l'hôtel. La liste est disponible auprès de la réception.

Activités

Liste des activités disponibles depuis l'hôtel

- Equipement de snorkelling
- Kayaks
- Pédalo
- Scooter de mer
- Bateau privé à la location avec skipper expérimenté
- Excursions d'îles
- Pique-nique et barbecue



Autres activités et excursions pouvant être organisées par la réception :

- Excursions et découvertes des îles voisines ou éloignées
- Excursions et visites guidées de Mahé
- Pêche côtière et pêche au gros (hors du parc marin national)
- Plongée sous marine de jour et de nuit
- Snorkelling dans le parc marin et autour des îles voisines
- Randonnées pédestres
- Location de catamaran ou de voile monocoque



Services

- Change de devises en monnaie locale
- Impression, photocopie, envoi de télécopie, lecture ou réception d'e-mails, accès à Internet
- Vente de cartes postales, timbres et service de courrier
- Bagagerie
- Assistance pour location de voiture
- Proposition d'excursions à la carte
- Coordination de transferts et réservations
- Organisation de mariages, dîner de gala, réception privée et autres occasions spéciales
- Dîner romantique sur la plage
- Recommandation et réservation de salon de coiffure et soins du corps et visage
- Recommandation et réservation de restaurants hors du complexe

Informations supplémentaires

- Les enfants de plus de 7 ans sont les bienvenus sur le complexe, voyageant et séjournant avec leurs parents
- Aucun animal accepté
- Un séjour minimal de deux nuits est demandé sauf conditions différentes et séjour de 6 nuits demandé pour les périodes de Noël-Nouvel An et Pâques.
- L'heure de prise de possession de votre bungalow est 14.00Hrs, et l'heure de remise des clés de votre bungalow est fixée à midi le jour de votre départ
- Les demandes de départs tardifs sont acceptées en fonctions de la disponibilité de l'hôtel. L'utilisation de votre bungalow au delà de midi et jusqu'à 18.00hrs sera facturée 50% supplémentaires du prix public, et l'utilisation au delà de 18.00hrs sera facturée a 100% du prix public.

Caractéristiques

Jardin d'épices et légumes du chef de cuisine

Le chef de cuisine vous propose une sélection d'herbes aromatiques, épices, légumes et fruits de son jardin.



Plateforme d'observation

Chemin naturel menant au sommet de l'île où vous pouvez découvrir les îles avoisinantes et la plateforme en bois. A cet endroit un hélicoptère a été homologué en 2004. Un plan référençant les différentes sortes d'arbres et plantes de la propriété est disponible auprès de la réception. Vous pouvez d'ores et déjà demander les fiches descriptives des espèces de poissons et crustacés ainsi

que celles des oiseaux auprès de la réception pour vous aider à découvrir et identifier pendant votre séjour les richesses de l'île.

L' information de Contact

Nom:	Cerf Island Resort	Téléphone:	+ 248 294 500
Adresse:	PO Box 1071, Mahé, Seychelles	Télécopie:	+ 248 294 511
Localisation:	L'île au Cerf – Parc Marin National	E-mail:	info@cerf-resort.com
Transfer:	10 en bateau de Mahé, 5 minutes en hélicoptère de l' aéroport	Site Internet:	www.cerf-resort.com

Informations d'ordre géologique et géographique

