



## **Cerf Island Resort Scheda Informativa**



### **La località turistica**

Situato all'entrata del parco marino, il *Cerf Island Resort* boutique hotel offre 12 lussuosi villa privati in una struttura naturale ed elegante. Il resort vanta un raffinato ristorante, una grande piscina con annesso pool bar e ristorante direttamente affacciati su di una spiaggia privata dotata di ogni servizio, un salotto per il relax ed un confortevole centro estetico.

### **Informazioni generali su Cerf Island e il suo Parco Marino**

Cerf Island è situata a 3 km a est di Mahé, misura oltre 1.500 metri di lunghezza e quasi 1.000 metri di larghezza, il picco massimo di altezza raggiunge 108 metri.

Quest'isola deve il suo nome alla fregata francese "Le Cerf" che approdò a Port Victoria il 1° Novembre 1756. Grazie alla sua posizione all'interno del Parco Marino Nazionale, Cerf Island è un'oasi di pace unica in cui il contrasto tra i colori dell'isola e quelli delle acque che la bagnano offrono scorci di spettacolare intensità.

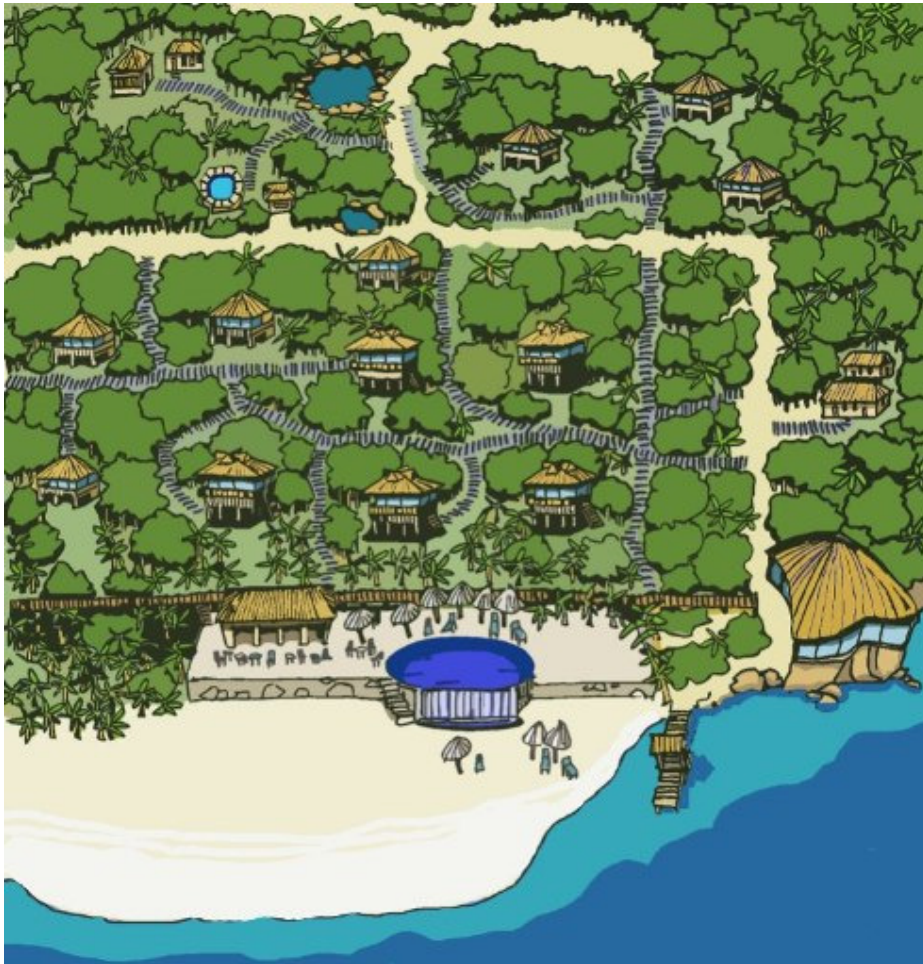
I suoi fondali raggiungono nel punto più profondo i 250 metri e sono ricchi di una eccezionale fauna marina che conta oltre 150 specie di pesci corallini, granchi, ricci, stelle di mare, polpi ed altre varietà autoctone.

## Strutture ricettive

Il resort di Cerf Island dispone in tutto di 12 villa di lusso progettati per garantire intimità e riservatezza rispettando l'armonia dell'ambiente naturale.

- **4 Hillside Villa** - villa con vista sulle colline (58 mq. più 22 mq. di terrazza)
- **3 Hideaway Villa** - villa nascosti nella natura (58 mq., 22 mq., di terrazza più 20 mq. di giardino privato)
- **5 Tortoise Suite Villa** - villa del suite del tortoise (68 mq. più 28 mq. di terrazza)

Tutti i villa offrono una vista straordinaria della vegetazione tropicale e scorci sull'Oceano Indiano. Da ognuno di essi si gode la vista di fantastici tramonti.

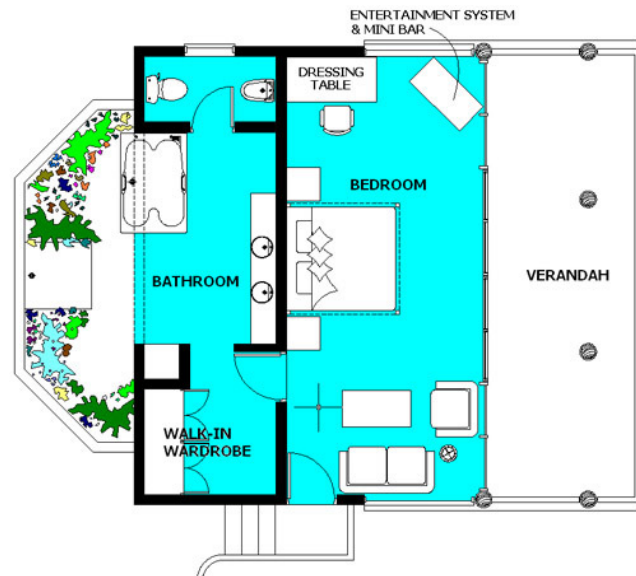


## Hillside Villas



Nomi:	Kakatwa, Bourzwa, Espadron, Vyey Babon.
Stile:	Costruzione in legno e pietra, con tetto ricoperto da fibre vegetali, pareti in legno.
Terrazza:	Pavimento e mobili in legno.
Interni:	Predominanza di mobili in legno duro oliato e satinato o di rattan, realizzati principalmente alle Seychelles.

- Camera da letto principale con letto a baldacchino e terrazza.
- Ampio bagno semiaperto con grande vasca doppia, piatto doccia aperto, water e bidet interno, doppio lavandino con specchio e presa per rasoio.
- Sistemazione interna con divano, poltrona imbottita e tavolo da soggiorno.
- Cabina armadio.
- Tavolo e sedie sulla terrazza per pranzare in camera.
- Lettini da spiaggia in rattan con cuscini e tavolo sulla terrazza.
- Mabileto di cortesia con asciugacapelli portatile.
- Unità di condizionamento dell'aria integrata con pannello di controllo a muro.
- Ventilatore a soffitto nella camera da letto principale.
- Elettrodomestici ed attrezzature per preparare thé e caffè.
- Mini-Bar.
- Telefono (cordless) per chiamate dirette, telefono aggiuntivo nel bagno (su richiesta).
- TV satellitare da 25 pollici.
- Lettore DVD/MP3/CD/VCD/CD-RW.
- Servizio lavanderia.
- Servizio ristorante in camera

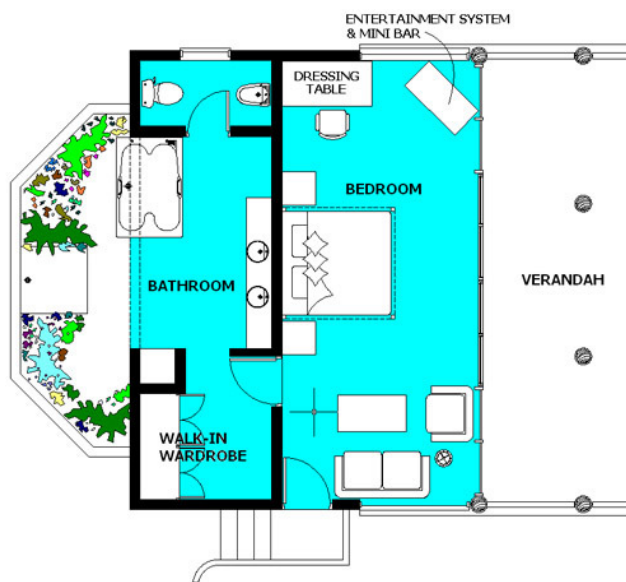


## Hideaway Villas



Nomi:	Zourit, Karkasay, Kordonnyen
Stile:	Costruzione in legno e pietra, con tetto ricoperto da fibre vegetali, pareti in legno.
Terrazza:	Pavimento e mobili in legno.
Interni:	Predominanza di mobili in legno duro oliato e satinato o di rattan, realizzati principalmente alle Seychelles.
USP's:	Vista diretta sull'oceano per Zourit e Karkasay. Entrambe hanno letti a baldacchino e sun garden privato.

- Camera da letto principale con letto a baldacchino e terrazza.
- Ampio bagno semiaperto con grande vasca doppia, piatto doccia aperto, water e bidet. interno, doppio lavandino con specchio e presa per rasoio.
- Sistemazione interna con divano, poltrona imbottita e tavolo da soggiorno.
- Cabina armadio
- Tavolo e sedie sulla terrazza per pranzare in camera.
- Lettini da spiaggia in rattan con cuscini e tavolo in terrazza.
- Mobiletto di cortesia con asciugacapelli portatile.
- Unità di condizionamento dell'aria integrata con pannello di controllo a muro.
- Ventilatore a soffitto nella camera da letto principale.
- Elettrodomestici e attrezzature per preparare thé e caffè.
- Mini-Bar.
- Telefono (cordless) per chiamate dirette, telefono aggiuntivo nel bagno (su richiesta).
- TV satellitare da 25 pollici.
- Lettore DVD/MP3/CD/VCD/CD-RW.
- Servizio lavanderia.
- Servizio ristorante in camera.
- Sun garden privato con lettini da spiaggia.

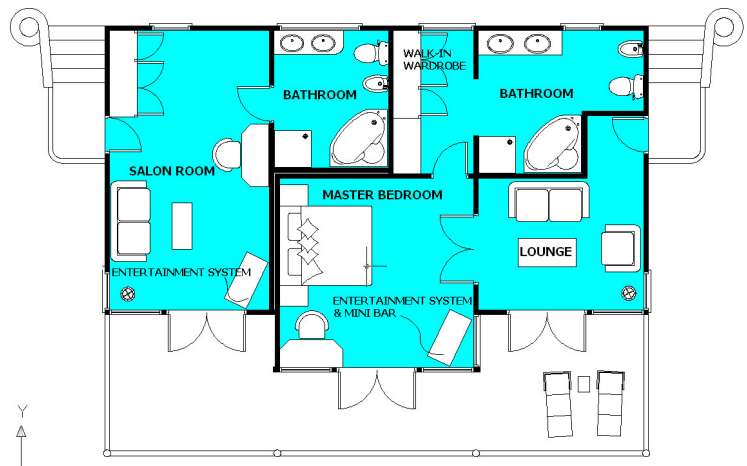


## Tortoise Suite Villas



Nomi: Kalis di Pap, Takamaka, Banbou, Bwa Nwanr, Bwazozo.  
 Stile: Costruzione in legno con tetto ricoperto da fibre vegetali, pareti e soffitti in legno.  
 Terrazza: Pavimento e mobili in legno.  
 Interni: Predominanza di mobili in legno duro oliato e satinato o di rattan, realizzati principalmente alle Seychelles.

- Camera da letto principale collegata al soggiorno, studio separato dotato di divano letto, e terrazza.
- Due ampi bagni, uno asservito alla camera da letto principale ed uno allo studio, ciascuno con doppio lavandino e specchio, ampia vasca termale e piatto doccia separato, water, bidet e presa per il rasoio.
- Soggiorno con divano, poltrona imbottita e tavolo.
- Cabina armadio con ampio specchio.
- Tavolo e sedie sulla terrazza per pranzare in camera.
- Lettini da spiaggia in legno con cuscini e tavolo sulla terrazza.
- Mobiletto di cortesia con asciugacapelli portatile.
- Unità di condizionamento dell'aria indipendenti dotate di telecomando.
- Ventilatore a soffitto nella camera da letto principale.
- Elettrodomestici ed attrezzature per preparare thé e caffè.
- Mini-Bar.
- Telefono (cordless) per chiamate dirette, telefono aggiuntivo nel bagno (su richiesta).
- TV satellitare da 25 pollici.
- Lettore DVD/MP3/CD/VCD/CD-RW.
- Servizio lavanderia.
- Servizio ristorante in camera.
- Entrate separate, collegamento tra le camere attraverso la terrazza.



## Servizi ristorante e bar



### Ristorante “1756”

Il raffinato ristorante dispone di 34 posti a tavola e gode di una vista a 180° sul parco marino, sull'isola di St. Anne e Mahé. La cucina offre piatti della tradizione creola e specialità della Francia meridionale; è in funzione per la prima colazione (07.30/11.00 ultima ordinazione), pranzo (12.30/15.30 ultima ordinazione) e cena (19.00/21.30 ultima ordinazione).

### Cocktail Bar

Il cocktail bar, adiacente al ristorante, serve un'ampia scelta di cocktail tradizionali e internazionali e dispone di una eccellente selezione di vini e liquori. Aperto durante gli orari di pranzo e cena, resta in funzione anche successivamente.

### Pranzi privati

Per chi lo desidera si possono organizzare pranzi privati come ad esempio una romantica cena sulla spiaggia. Ora è anche possibile richiedere un eccitante pranzo in cima ad un albero, (per il quale è richiesto un sovrapprezzo).



### Pranzi presso il pool bar o sulla spiaggia

Ubicato a fianco della piscina, il pool bar offre pasti leggeri e menu pomeridiani, spremute di frutta fresca e drinks. E' possibile richiedere il servizio al tavolo direttamente sulla spiaggia se si vuole pranzare in riva al mare. In funzione tutti i giorni dalle 09.00 alle 18.00.



### Pasti in camera

Per la prima colazione, il pranzo o la cena, gli ospiti possono scegliere il servizio in camera o preparare da soli la propria tavola: una copia del menù giornaliero verrà presentata in camera su richiesta. Per ogni ordinazione è previsto un sovrapprezzo.

### Picnic

Gli ospiti hanno facoltà di scelta tra due diverse composizioni del cestino “Deluxe”, ideale per picnic sulla spiaggia.

## Strutture

### Centro estetico privato

Nel centro estetico privato, ad uso esclusivo degli ospiti, vengono effettuati massaggi e trattamenti di bellezza. Sono inoltre disponibili: vasca idromassaggio interna, bagno turco e sala relax all'aperto. Su richiesta i massaggi vengono effettuati direttamente in camera.

### Internet room

E' disponibile una internet room, con computer veloci, connessione ISDN e stampante.

### Servizio business

Contattando il banco Guest Relations è possibile usufruire di servizi quali stampa, dattilografia, traduzione e copia di documenti.

### Intrattenimenti in camera

Contattando il banco Guest Relations è possibile usufruire di una selezione di CD e DVD (artisti internazionali e classici) e di giochi da tavolo.



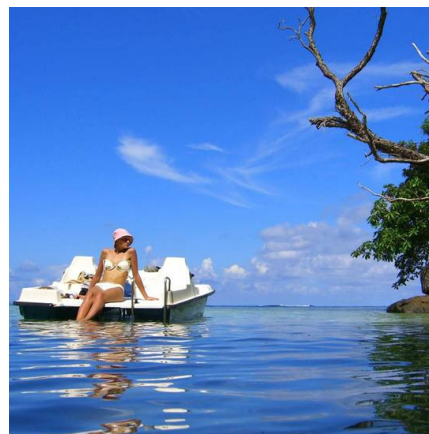
## Attività sportive ed escursioni

Presso il banco Guest Relations sono disponibili:

- attrezzatura da snorkeling
- kayak
- pedalò
- noleggio di imbarcazioni con pilota esperto
- escursioni sull'isola
- picnic e barbecue

Altre attività coordinate presso il banco Guest Relations:

- escursioni verso altre isole
- escursioni e tour a Mahé
- pesca d'altura
- pesca con la lenza
- tuffi (di notte e di giorno)
- snorkeling nelle isole del parco marino
- Escursioni a piedi nella natura
- Vela



## Servizi

- Cambio valuta.
- Stampa, fotocopia, fax, e-mail, accesso a Internet.
- Cartoline, francobolli e servizio di posta giornaliero.
- Sala deposito bagagli.
- Assistenza e prenotazioni per noleggio auto.
- Escursioni personalizzate.
- Assistenza e prenotazione per i trasferimenti.
- Organizzazione di matrimoni, pranzi di gala, ricevimenti ed eventi speciali.
- Pranzi romantici sulla spiaggia.
- Prenotazioni per parrucchiere e trattamenti di bellezza.
- Prenotazioni per pranzi o cene fuori della struttura.

## Altre informazioni generali

- Nel resort sono benvenuti i bambini da 7 anni in su, se accompagnati dai genitori.
- Nel resort non sono accettati animali.
- Si richiede un soggiorno minimo di due notti.
- Il **check in time è alle ore 14:00, il check out time alle ore 12:00** (mezzogiorno)
- Si accetta il check out ritardato in base alla disponibilità. Le stanze tenute dalle 12:00 alle 18:00 subiranno una maggiorazione del 50% sulla tariffa esposta, e le stanze tenute oltre le 18:00 verranno maggiorate del 100% sulla tariffa esposta.

## Servizi speciali

### Il giardino delle spezie dello Chef

Sono disponibili spezie, erbe aromatiche, verdure e frutta provenienti dal giardino privato dello Chef.

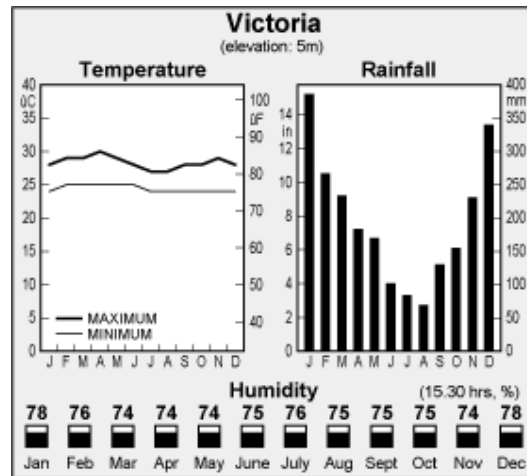


### Punto d'osservazione/ Guida della natura

Un percorso a piedi attraverso la vegetazione conduce ad un incredibile punto d'osservazione del Parco Marino.



## Le informazioni geologiche e geografiche



**Nome:** Cerf Island Resort  
**Address:** PO Box 1071, Mahé, Seychelles  
**Location:** Cerf Island – Parco Marino  
**Transfer:** 10 minuti di motobarca veloce da Mahé

**Telephone:** + 248 294 500  
**Fax:** + 248 294 511  
**E-mail:** info@cerf-resort.com  
**Website:** www.cerf-resort.com